



SNCF SE MOBILISE POUR VOUS INFORMER SUR LES CONSÉQUENCES DES TRAVAUX :

- **En gare :** affichage, annonces sonores et renseignements auprès des agents d'accueil.
- **À bord des trains :** annonces par les chefs de bord lors des périodes exceptionnelles de travaux.
- **Sur les sites :**
 - **www.sncf.com** : pour consulter les horaires 2013 donnés à titre provisoire, certains d'entre eux pouvant être modifiés d'ici le 9 décembre 2012.
 - **www.ter-sncf.com** et **www.intercites.sncf.com** : pour consulter les horaires par trajet et télécharger la fiche de votre ligne.
- **Par téléphone :**
 - **Contact TER Centre** (numéro Vert) : 0800 83 59 23.
 - **Envoi de SMS** d'information travaux aux abonnés.
 - **Application TER mobile sur smartphone** téléchargeable sur ter-sncf.com.

Pour nous écrire

- **Courrier :** Contact TER Centre
BP 40625 - 37206 TOURS Cedex 03
- **Courriel :** tercentre@sncf.fr

Publication SNCF région Centre
Les informations figurant dans ce dépliant sont données à titre indicatif.
Elles seront complétées et précisées à partir du 9 décembre 2012.
Mise en page et impression : Imprimerie Nouvelle - Groupe Jouve
Saint-Jean de Braye - 02 38 70 94 94



MÉMO TRAINS ET TRAVAUX 2013

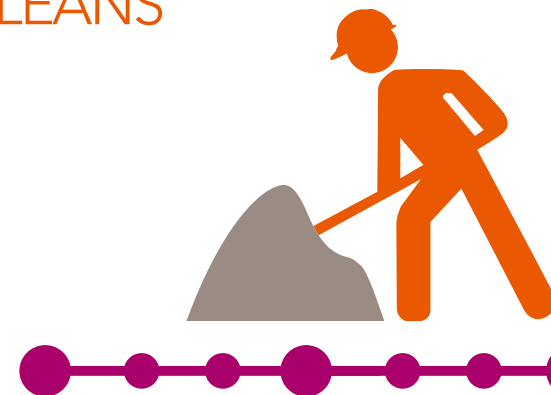
SUR VOTRE LIGNE

PARIS

LES AUBRAIS/ORLÉANS

BLOIS

TOURS



En 2013, les horaires de vos trains s'inscriront dans la continuité de 2012 pour une grande partie d'entre eux. Certaines modifications seront toutefois nécessaires pour permettre la réalisation de travaux de rénovation des voies.

En effet, depuis 2007, la fréquentation des trains en région Centre a fortement augmenté, sans évolution particulière du réseau, aujourd'hui vieillissant. Il est désormais impératif de le rénover, afin de garantir la qualité et la pérennité même des dessertes.

Réseau Ferré de France a investi en 2012 près de **87 millions d'euros** pour moderniser l'infrastructure en région Centre. En 2013, ces chantiers se poursuivront avec un niveau équivalent de réalisation.

Pour limiter les variations d'horaires au cas par cas durant l'année, Réseau Ferré de France a programmé sur votre ligne, à partir du 9 décembre 2012, une plage horaire fixe quotidienne annuelle dédiée aux chantiers.

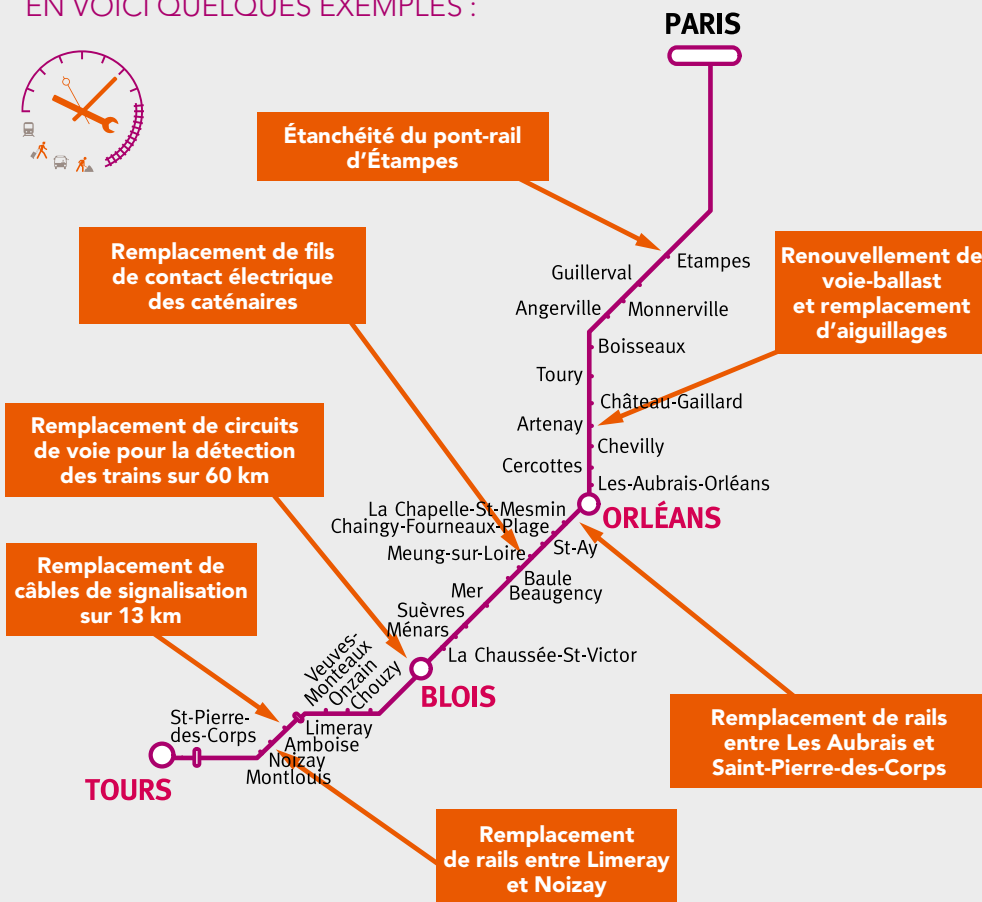
Planifiée en dehors des heures de pointe, cette période quotidienne de travaux ne touchera pas la circulation des trains les plus empruntés le matin et en fin de journée.

Nous vous présentons ici les principales conséquences de ces travaux sur les horaires de votre ligne. Par la suite, nous vous informerons plus en détail avant chaque période de chantier exceptionnel.



85 MILLIONS D'EUROS DE TRAVAUX FINANCÉS EN 2013 PAR RÉSEAU FERRÉ DE FRANCE POUR ASSURER LA PÉRENNITÉ DE VOTRE LIGNE.

EN VOICI QUELQUES EXEMPLES :



DES AMÉLIORATIONS DE DESSERTE SUR LA LIGNE :

- Le train n° 860253 au départ d'Orléans et à destination de Blois desservira désormais les gares de Chaingy-Fourneaux-Plage (8 h 16) et de St-Ay (8 h 19).
- Le train n° 860266 au départ de Blois et à destination d'Orléans desservira désormais les gares de St-Ay (17 h 39) et de Chaingy-Fourneaux-Plage (17 h 42).
- Pour faciliter les correspondances à Orléans de et pour Paris, la plupart d'entre-elles se feront en 10 minutes au lieu de 8 minutes actuellement.
- Contrairement à 2012, les trains n° 14032 (départ d'Orléans à 5 h 58 pour Paris) et n° 14063 (départ de Paris à 17 h 57 pour Orléans) circuleront pendant la période estivale.

DU LUNDI AU VENDREDI

Pour préserver les circulations aux heures de pointe, Réseau Ferré de France a programmé des plages horaires fixes quotidiennes dédiées aux travaux, **de 8 h 30 à 13 h 30**, avec les conséquences suivantes :

■ **Le temps de parcours des trains ci-dessous sera allongé**, du fait de la circulation alternée sur les zones de chantier :

N° train	Départ	Arrivée
16812	10 h 03 Tours	Orléans 11 h 24
14058	11 h 24 Tours	Paris 13 h 46
860005	11 h 27 Orléans	St Pierre-des-Corps 12 h 40
16813	11 h 35 Orléans	Tours 12 h 55
16816	12 h 37 Tours	Orléans 14 h 19
14047	12 h 38 Paris	Tours 14 h 57
16817	12 h 44 Orléans	Tours 14 h 05
860006	12 h 56 St Pierre-des-Corps	Orléans 14 h 00
860213	13 h 33 Blois	Tours 14 h 21
860262	13 h 45 Blois	Orléans 14 h 36

De plus :

- Le train n° 860261 Orléans-Blois (12 h 10 - 12 h 56) ne pourra plus circuler que le samedi.
- La correspondance pour Paris ne pourra plus être assurée entre le train n° 16816 (départ de Tours à 12 h 37 - arrivée à Orléans à 14 h 19) et le train n° 14060 (départ d'Orléans à 13 h 28).
- Le départ des trains n° 14043 (départ Paris 11 h 27 pour Orléans), n° 14047 (départ Paris 12 h 38 pour Tours) et n° 14049 (départ Paris 13 h 27 pour Orléans) sera avancé pendant 12 semaines non successives en raison de travaux entre Toury et Les Aubrais.
- L'horaire du train n° 16818 Tours-Orléans (13 h 00 - 14 h 20) sera modifié. Désormais numéroté 16820, il partira à 14 h 03 de Tours pour arriver à 15 h 18 à Orléans, permettant ainsi la correspondance pour Paris avec le train n° 14062 au départ d'Orléans à 15 h 28.

5 WEEK-ENDS DE TRAVAUX EXCEPTIONNELS

Certains chantiers plus complexes nécessiteront l'interruption totale, dans les deux sens, des circulations entre **Paris et Orléans** les week-ends suivants :

- **Pâques : du samedi 30/03/13 à 11 h 00 au lundi 01/04/13 à 11 h 00**
- **Ascension : du jeudi 09/05/13 à 09 h 00 au samedi 11/05/13 à 16 h 00**
- **Du samedi 14/09/13 à 11 h 00 au dimanche 15/09/13 à 11 h 00**
- **Du samedi 23/11/13 à 11 h 00 au dimanche 24/11/13 à 11 h 00**
- **Du samedi 30/11/13 à 11 h 00 au dimanche 01/12/13 à 11 h 00**



Les trains TER entre Orléans et Tours circuleront mais, les circulations étant interrompues entre Orléans et Paris, il ne pourra pas y avoir de trains en correspondance à Orléans pour Paris. De même, les trains Intercités Paris - Les Aubrais - Blois - Amboise - St-Pierre-des-Corps - Tours ne pourront pas circuler.

Ces travaux sont organisés tout en préservant les départs et retours de week-end.