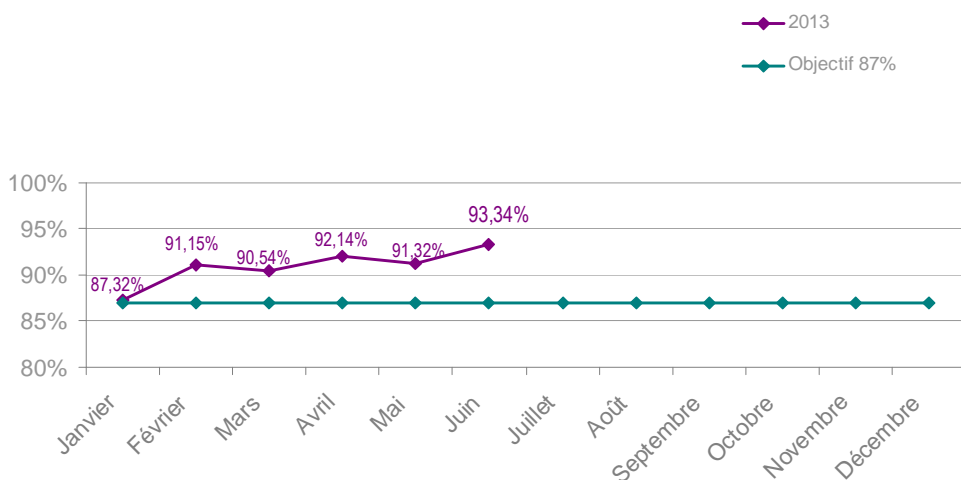


INFORMATION PONCTUALITÉ

TER VALLÉE DE LA MARNE

JUIN 2013

PONCTUALITE PONDEREE A 5 MINUTES A L'ARRIVEE 2013



LES PRINCIPAUX ÉVÈNEMENTS DE JUIN

Sur 569 CIRCULATIONS THEORIQUES : 38 RETARDS dont 4 SUPERIEURS A 30 MINUTES, 50 SUPPRESSIONS.

46 SUPPRESSIONS PREVUES

Causes : Travaux (30) et Grèves (16)

4 SUPPRESSIONS INOPINEES

05/06 : 839115 supprimé suite à un problème lié à la formation du train au Technicentre.

10/06 : 839115 et 839122 supprimés à cause d'un problème technique sur la locomotive.

28/06 : 839120 supprimé pour défaut de la locomotive.

4 RETARDS SUPERIEURS À 30 MINUTES

LES CAUSES MATÉRIELS 25 %			
15/06	839135 PE 20.36 – CM 22.08	39 min	Personne en fuite sur les voies à Nanteuil
LES CAUSES AUTRE ACTIVITE SNCF 50 %			
27/06	839129 PE 18.36 – SDZ 20.52	33 min	Défaillance technique sur un transilien
	839137 PE 21.36 – CM 23.08	42 min	Retard pour défaut de la locomotive.
LES CAUSES INFRA 25 %			
27/06	839126 SDZ 15.37 – PE 17.53	34 min	Restitution tardive des voies