

LIGNE TER POITIERS - LA ROCHELLE

SEPTEMBRE 2014

ZOOM SUR VOTRE LIGNE

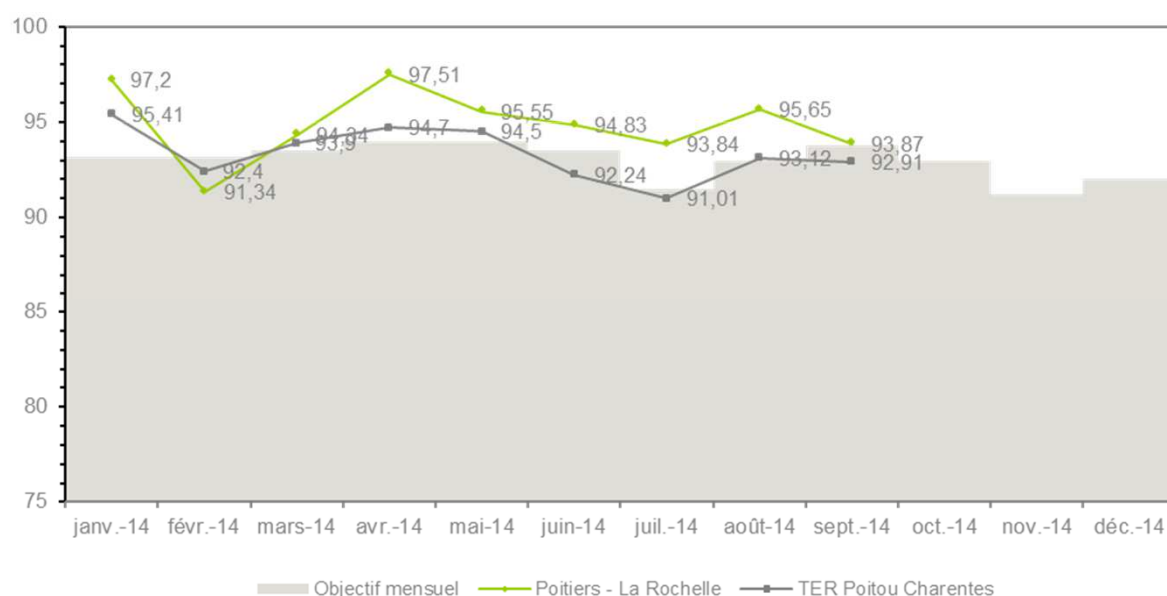


93,87 %

DES TRAINS SONT ARRIVÉS À L'HEURE *

92,91 % SUR TOUT LE RESEAU TER POITOU CHARENTES

* Un train est considéré à l'heure s'il arrive à son terminus avec un retard de moins de 6 minutes



489 TRAINS ONT CIRCULÉ

**30 trains
en retard**

**5 trains
supprimés ****

** Trains supprimés hors perturbations prévisibles (travaux programmés ...)

1 en raison d'une absence de conducteur
1 en raison d'une panne de matériel roulant
1 en raison d'une absence de contrôleur
2 en raison d'un accident de personne avec le TGV 8370 à Aytré