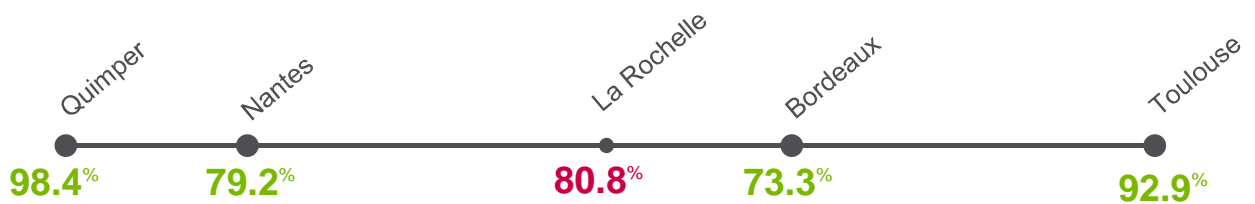




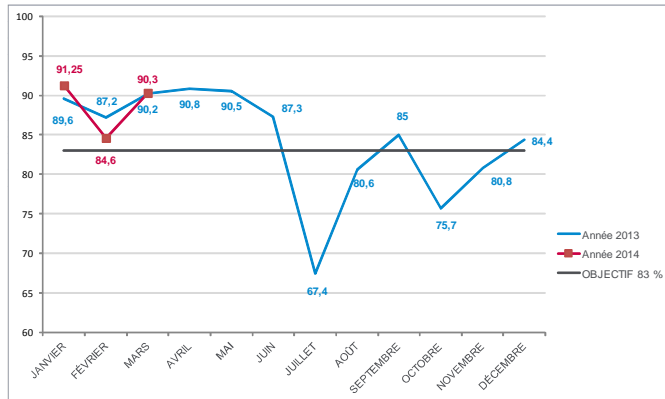
LA LIGNE

PONCTUALITÉ
ORIGINE

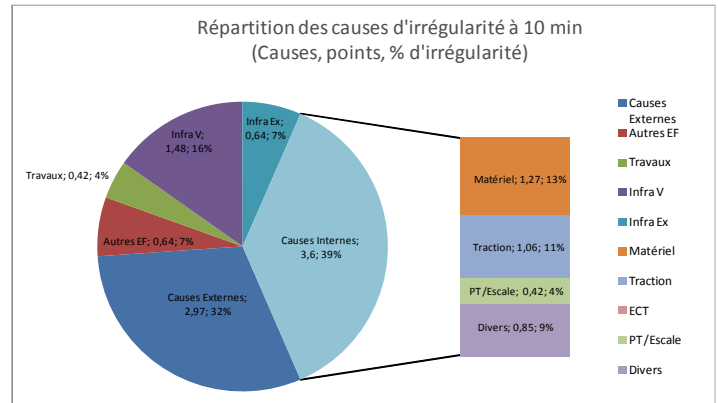


RÉGULARITÉ du MOIS 90.3 %

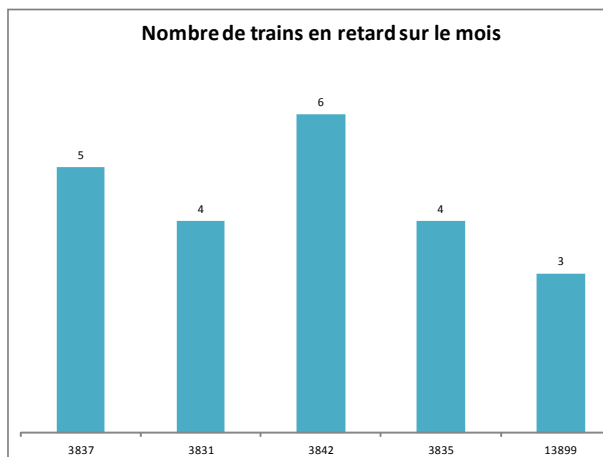
RÉGULARITÉ À 10 MIN.



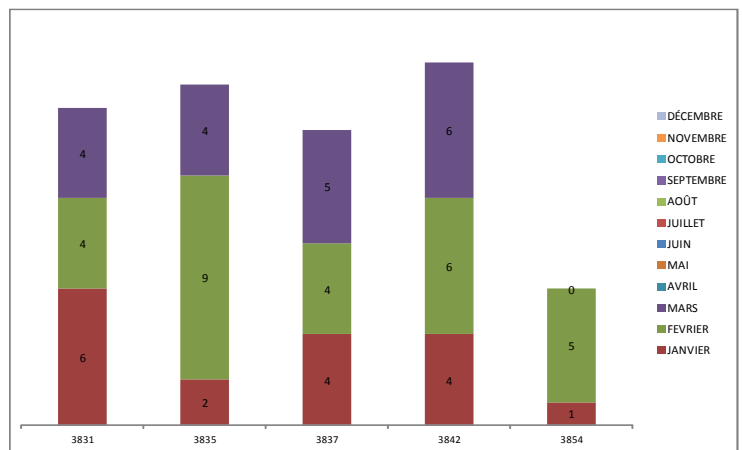
CAUSES D'IRRÉGULARITÉ



TOP 5 DES TRAINS MALADES



TOP 5 DES TRAINS MALADES –CUMUL 2014



NOMBRE DE TRAINS SUPPRIMÉS

1 TRAIN SUPPRIMÉ

CUMUL ANNUEL 14

COMMENTAIRES ET FAITS MARQUANTS

Avec une régularité à 10 min de 90.3 %, la régularité de la ligne est bien au-dessus de son objectif 2014 de 83 %.

1 suppression pour Cause Externe (accident de personne entre Montaigu et Clisson).

Les principales causes d'irrégularité sont les Causes Internes (39%) avec une part Matériel (13%). La part Traction (11%) suit de près reprenant les ralentissements entre La Rochelle et St Mariens qui ne sont pas totalement intégrés dans les marches.

Les Causes Externes (32%) sont diverses et variées: intempéries (arbres sur les voies, glace sur les caténaires), fuite de gaz aux abords des voies, personnes dans les voies et accident de personne.

Les causes Infra (27%) sont en légère hausse avec une augmentation de la part Infra V avec des dérangements d'Installations de Sécurité (Passage à niveau, dérangements d'installations) mais également des restitutions tardives de travaux représentant 16% de l'irrégularité. La part Infra EX est due aux limitations de vitesse suite aux travaux entre La Rochelle et La Roche Sur Yon.

Le 07/03

•A Saintes, demande de secours du 13899 pour un niveau d'huile insuffisant dans l'EM 67496. Transbordement des voyageurs dans un AGC, matériel TER, arrivé à Bordeaux avec 68 min de retard.

Le 14/03

•Entre Clisson et La Roche sur Yon, à Belleville, fermeture inopinée d'un signal suite à une mauvaise manipulation lors de la maintenance d'une sous-station. Arrivée du 3831 avec 20 min à Bordeaux.

